



Администрация Пермского муниципального округа Пермского края
Комитет имущественных отношений

РАСПОРЯЖЕНИЕ

29.08.2024

№ 2781

Об установлении публичного сервитута на часть земельных участков

В соответствии со ст. 23, гл. V.7 Земельного кодекса Российской Федерации, Федеральным законом от 25.10.2001 № 137-ФЗ «О введении в действие Земельного кодекса Российской Федерации», пп. 3.2.5 п. 3.2 разд. 3 Положения о комитете имущественных отношений администрации Пермского муниципального округа, утвержденного решением Думы Пермского муниципального округа Пермского края от 29.11.2022 № 48, на основании ходатайства публичного акционерного общества «Россети Урал» (ИНН 6671163413, ОГРН 1056604000970) (далее - ПАО «Россети Урал») от 15.08.2024 № 11364:

1. Установить в интересах ПАО «Россети Урал» публичный сервитут общей площадью 103255 кв.м на часть земельных участков, согласно приложению № 1 к настоящему распоряжению.

Цель: Эксплуатации объектов электросетевого хозяйства ТП-63318, ВЛ-10 КВ ф. Котельная-2, ВЛ 10 кВ ф. Котельная-2 от ПС Куликовка, ВЛ-10 КВ ф. Котельная-1, КЛ-10 КВ ф. Котельная-1.

Срок: 49 лет.

2. Утвердить границы публичного сервитута земельного участка, указанного в п. 1 настоящего распоряжения, согласно прилагаемой схеме расположения границ публичного сервитута.

3. Срок, в течение которого использование указанного в п. 1 настоящего распоряжения земельного участка в соответствии с их разрешенным использованием будет невозможно или существенно затруднено в связи с осуществлением сервитута – продолжительность не превышает три месяца для земельных участков, предназначенных для жилищного строительства (в том числе индивидуального жилищного строительства), ведения личного подсобного хозяйства, садоводства, огородничества; не превышает один год - в отношении иных земельных участков.

4. Порядок установления зон с особыми условиями использования территорий и содержание ограничений прав на земельные участки в границах таких зон установлен Постановлением Правительства РФ от 24.02.2009 № 160 «О порядке установления охранных зон объектов электросетевого хозяйства и особых условий использования земельных участков, расположенных в границах таких зон».

5. Плата за публичный сервитут не устанавливается в соответствии с ч. 4 ст. 3.6 Федерального закона от 25.10.2001 года № 137-ФЗ «О введении в действие Земельного кодекса Российской Федерации».

6. Комитету имущественных отношений администрации Пермского муниципального округа в течение 5 рабочих дней со дня подписания настоящего распоряжения:

6.1. направить настоящее распоряжение в Управление Федеральной службы государственной регистрации, кадастра и картографии по Пермскому краю;

6.2. направить настоящее распоряжение в ПАО «Россети Урал»;

6.3. разместить настоящее распоряжение на официальном сайте Пермского муниципального округа в информационно-телекоммуникационной сети «Интернет» (www.permokrug.ru).

7. ПАО «Россети Урал» привести земельные участки в состояние пригодное для использования в соответствии с разрешенным использованием в срок не позднее 3 (трех) месяцев после завершения строительства или эксплуатации инженерного сооружения, для размещения которого был установлен публичный сервитут.

8. Настоящее распоряжение вступает в силу со дня его подписания.

9. Контроль исполнения распоряжения возложить на заместителя председателя комитета М.В. Королеву.

Председатель комитета



Е.А. Демидова

Приложение № 1
к распоряжению
комитета имущественных
отношений администрации
Пермского муниципального округа
от 29.08.2024 № 2781

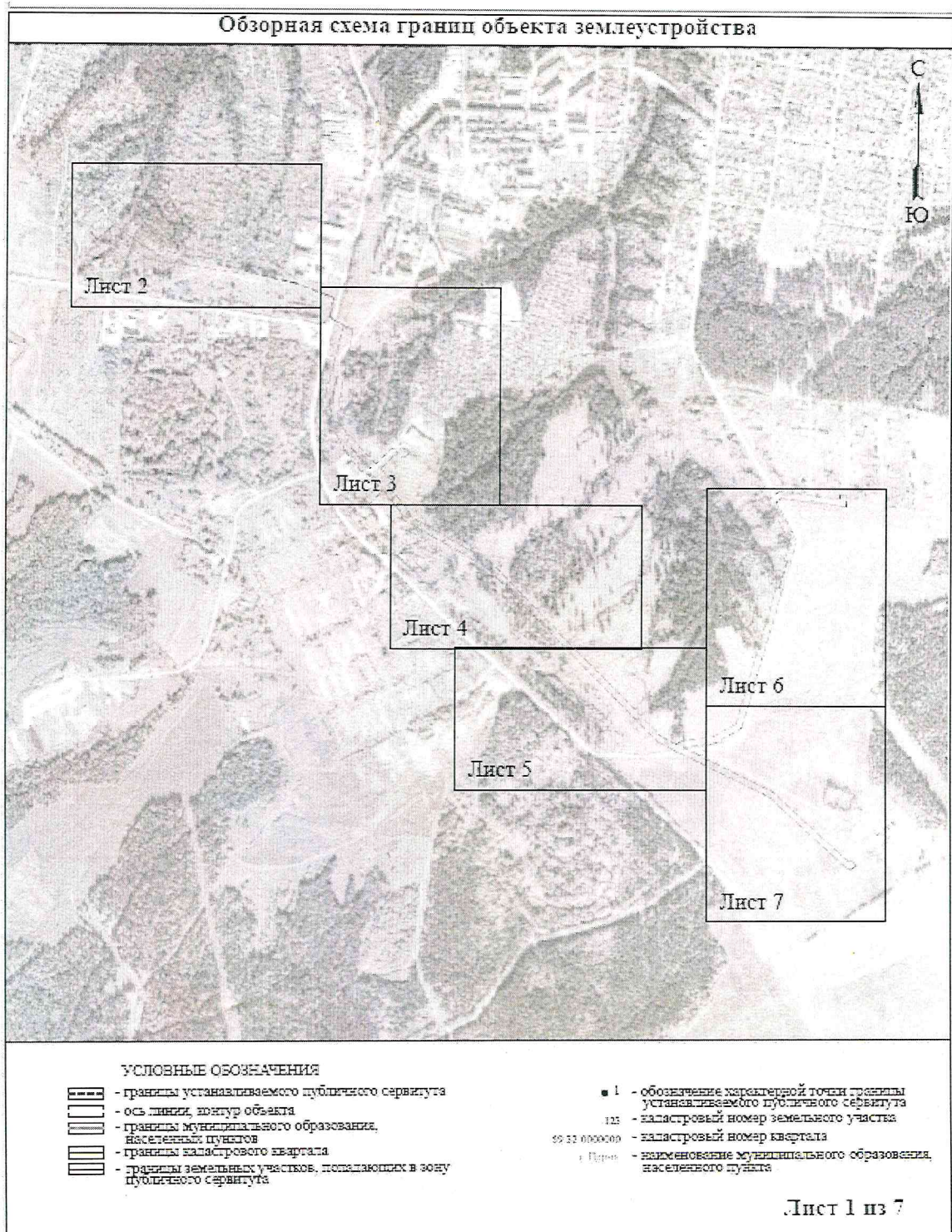
**Список земельных участков,
на которые устанавливается публичный сервитут**

№ п/п	Кадастровый номер земельного участка	Адрес земельного участка
1	59:32:0050027:7337	Пермский край, Пермский район, Сылвенское с/пос., с.п. Сылва
2	59:32:0050027:373	Пермский край, м.о. Пермский, п Сылва, ул Пермская, з/у 6
3	59:32:0050027:3344	край Пермский, р-н Пермский, с/п Сылвенское, с.п. Сылва, а/д "подъезд к пгт Сылва"
4	59:32:0050027:15258	Пермский край, м.р-н Пермский с.п. Сылвенское, п. Сылва
5	59:32:0050027:144	край Пермский, р-н Пермский, с/п Сылвенское, с.п. Сылва
6	59:32:0050027:14367	Пермский край, Пермский район, Сылвенское с/п, п. Сылва, от места врезки до котельной Сылвенской ПТФ
7	59:32:0050027:14264	Пермский край, Пермский район, Сылвенское с/пос., с.п. Сылва, микрорайон "Сосновый Бор", ул. Дружбы
8	59:32:0050027:14263	Пермский край, Пермский район, Сылвенское с/пос., с.п. Сылва, микрорайон "Сосновый Бор", ул. Радужная
9	59:32:0050027:14255	Пермский край, Пермский район, Сылвенское с/пос., с.п. Сылва, микрорайон "Сосновый Бор", ул. Подстаницкого
10	59:32:0050027:14252	Пермский край, Пермский район, Сылвенское с/пос., с.п. Сылва, микрорайон "Сосновый Бор", ул. Березовая
11	59:32:0050027:14235	Пермский край, Пермский район, Сылвенское с/п, с.п. Сылва
12	59:32:0050027:14226	Пермский край, Пермский р-н, Сылвенское с/п, п. Сылва, ул. Пермская
13	59:32:0050027:13471	Пермский край, Пермский район, Сылвенское сельское поселение, п. Сылва, микрорайон "Сосновый бор", ул. Подстаницкого, 19/ул. Березовая, 3
14	59:32:0050027:13465	Пермский край, Пермский район, Сылвенское сельское поселение, п. Сылва, микрорайон "Сосновый бор", ул. Радужная, 20/ул. Берёзовая, 2
15	59:32:0050027:12305	Пермский край, м.р-н Пермский, с.п. Сылвенское, п. Сылва, ул Пермская, з/у 10
16	59:32:0050027:120	Пермский край, м.р-н Пермский, с.п. Сылвенское, п. Сылва, ул. Пермская, з/у 4

17	59:32:0050007:482	Пермский край, р-н Пермский, с/пос. Сылвенское, с.п. Сылва, с/т Стрелка
18	59:32:0050007:189	край Пермский, р-н Пермский, с/пос. Сылвенское, с.п. Сылва, с/т Стрелка, Участок 152
19	59:32:0050007:510	Пермский край, Пермский район, Сылвенское с/пос., сп Сылва, с/т Стрелка
20	59:32:0000000:15199	Пермский край, м.р-н Пермский, с.п. Сылвенское, участок находится примерно в 1.330 км, по направлению на северо-запад от д. Буланки
21	59:32:0000000:13879	Пермский край, Пермский муниципальный район, Пермское лесничество, Лядовское участковое лесничество, квартал (части выделов) № 100 (часть 1, часть 2)
22	59:32:3630001:2470	Пермский край, м.р-н Пермский, с.п. Сылвенское, участок находится примерно в 1.09 км, по направлению на северо-запад от д. Буланки
23	59:32:3630001:2338	Пермский край, м.р-н Пермский, с.п. Сылвенское, п. Сылва, ул. Подстаницкого, з/у 99
24	59:32:3630001:2337	Пермский край, Пермский муниципальный район, Сылвенское с.п., п. Сылва, ул. Подстаницкого, з/у 93
25	59:32:3630001:2336	Пермский край, м.р-н Пермский, с.п. Сылвенское, п. Сылва, ул. Подстаницкого, з/у 97
26	59:32:3630001:2333	Пермский край, м.р-н Пермский, с.п. Сылвенское, п. Сылва, ул. Подстаницкого, з/у 95
27	59:32:3630001:2331	Пермский край, м.р-н Пермский, с.п. Сылвенское, п. Сылва, ул. Загородная, з/у 14
28	59:32:3630001:2329	Пермский край, м.р-н Пермский, с.п. Сылвенское, п. Сылва, ул. Загородная, з/у 12
29	59:32:3630001:2318	Пермский край, м.р-н Пермский, с.п. Сылвенское, п. Сылва, ул. Подстаницкого, з/у 87
30	59:32:3630001:2315	Пермский край, м.р-н Пермский, с.п. Сылвенское, п. Сылва, ул. Подстаницкого, з/у 91
31	59:32:3630001:2307	Пермский край, м.р-н Пермский, с.п. Сылвенское, п. Сылва, ул. Загородная, з/у 10
32	59:32:3630001:2304	Пермский край, м.р-н Пермский, с.п. Сылвенское, п. Сылва, ул. Подстаницкого, з/у 89
33	59:32:3630001:2298	Пермский край, м.р-н Пермский, с.п. Сылвенское, п. Сылва, ул. Загородная, з/у 8
34	59:32:3630001:2286	Пермский край, м.р-н Пермский, с.п. Сылвенское, п. Сылва, ул. Загородная, з/у 6
35	59:32:3630001:2283	Пермский край, м.р-н Пермский, с.п. Сылвенское, п. Сылва, ул. Загородная, з/у 4
36	59:32:3630001:2256	Пермский край, м.р-н Пермский, с.п. Сылвенское, п. Сылва, ул. Загородная, з/у 2
37	59:32:3630001:1870	Пермский край, Пермский район, Сылвенское с/п, в 0,200 км юго-восточнее с.п. Сылва
38	59:32:3630001:1354	Пермский край, р-н Пермский, а/д "подъезд к пгт Сылва"

39	59:32:0050027:14572	Пермский край, Пермский р-н, п. Сылва
40	59:32:0050027:13830	Пермский край, Пермский муниципальный район, Сылвенское сельское поселение, пос. Сылва, ВЛ-35 кВ Куликовка-Сылва (с совместной подвеской с участком ВЛ-35 кВ Куликовка-Валежная с отпайкой на ПС "Сылва")
41	59:32:0000000:9209	Пермский край, м.р-н Пермский, Пермское лесничество, Лядовское участковое лесничество, кварталы №№ 46, 50, 51
42	59:32:0000000:13880	Пермский край, Пермский муниципальный район, Пермское лесничество, Лядовское участковое лесничество, кварталы (выделы, части выделов) № 97 (1-11, 13-16), (1, 3, 5-22, 24-26), 99 (1-7, 9, часть 10, 11-15, 17-20, 22-53, 56-59), 100 (часть 1, часть 2, 3-26), 108 (1-31)
43	59:32:0050027	Пермский край, Пермский муниципальный район
44	59:32:0050007	Пермский край, Пермский муниципальный район
45	59:32:3630001	Пермский край, Пермский муниципальный район

СХЕМА РАСПОЛОЖЕНИЯ ГРАНИЦ ПУБЛИЧНОГО СЕРВИТУТА
Эксплуатации объектов электросетевого хозяйства ТП-63318, ВЛ-10 КВ ф. Котельная-2, ВЛ 10
кВ ф. Котельная-2 от ПС Куликовка, ВЛ-10 КВ ф. Котельная-1, КЛ-10 КВ ф. Котельная-1





Условные обозначения приведены на листе 1

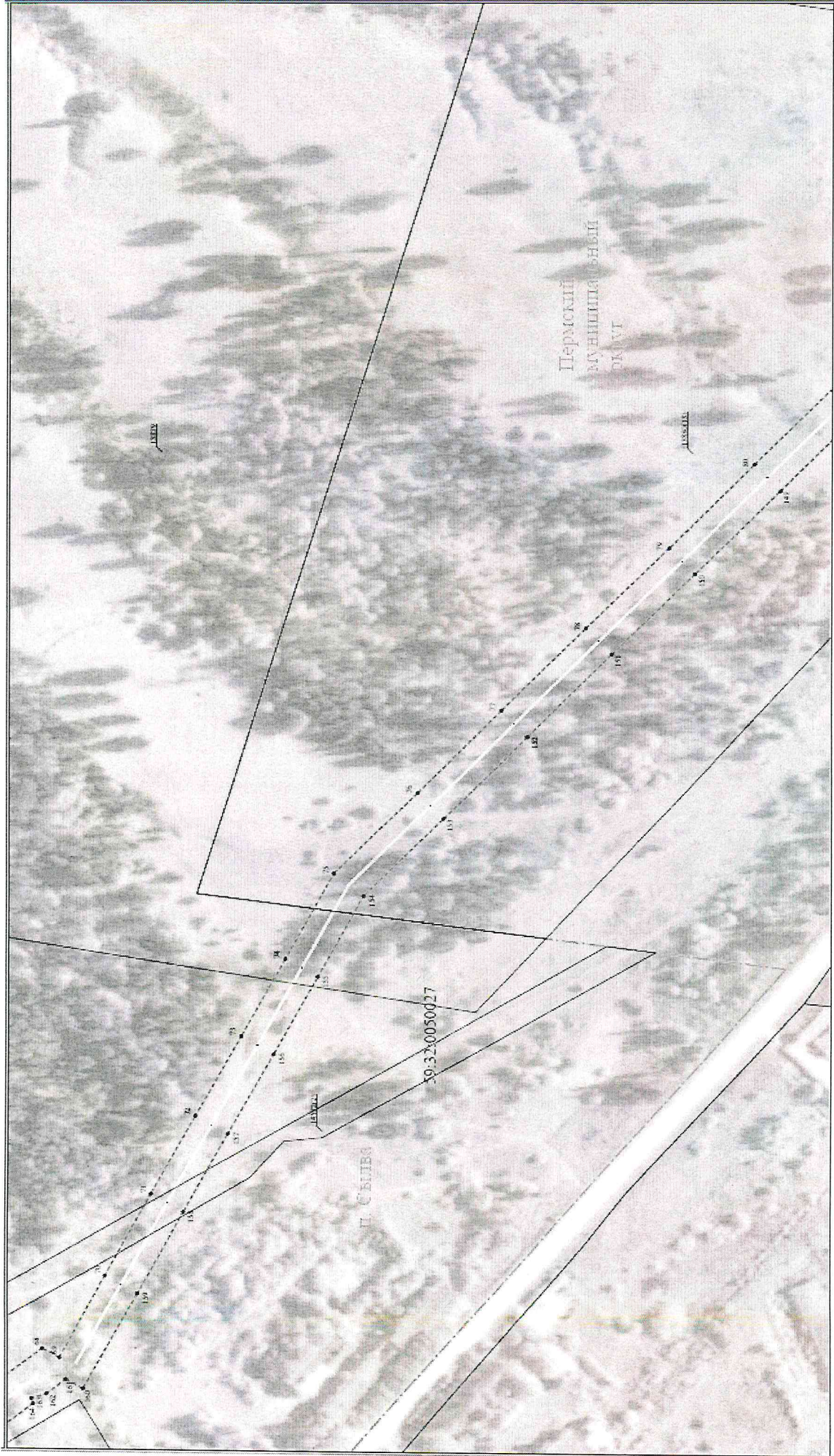
Масштаб 1:2000

Лист 2 из 7



59.53:0050027

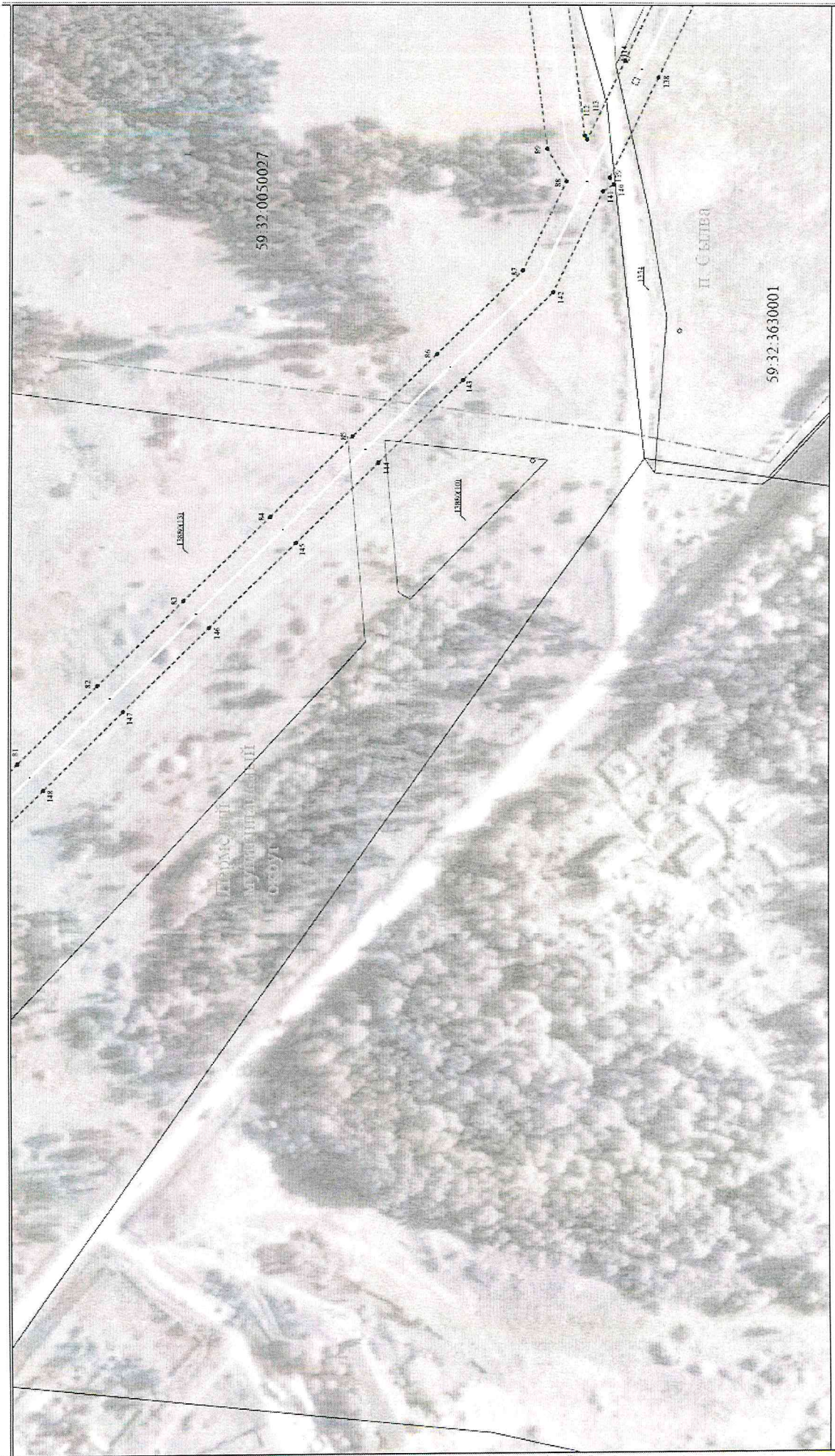
п. Селтео



Условные обозначения приведены на листе 1

Масштаб 1:2000

Лист 4 из 7

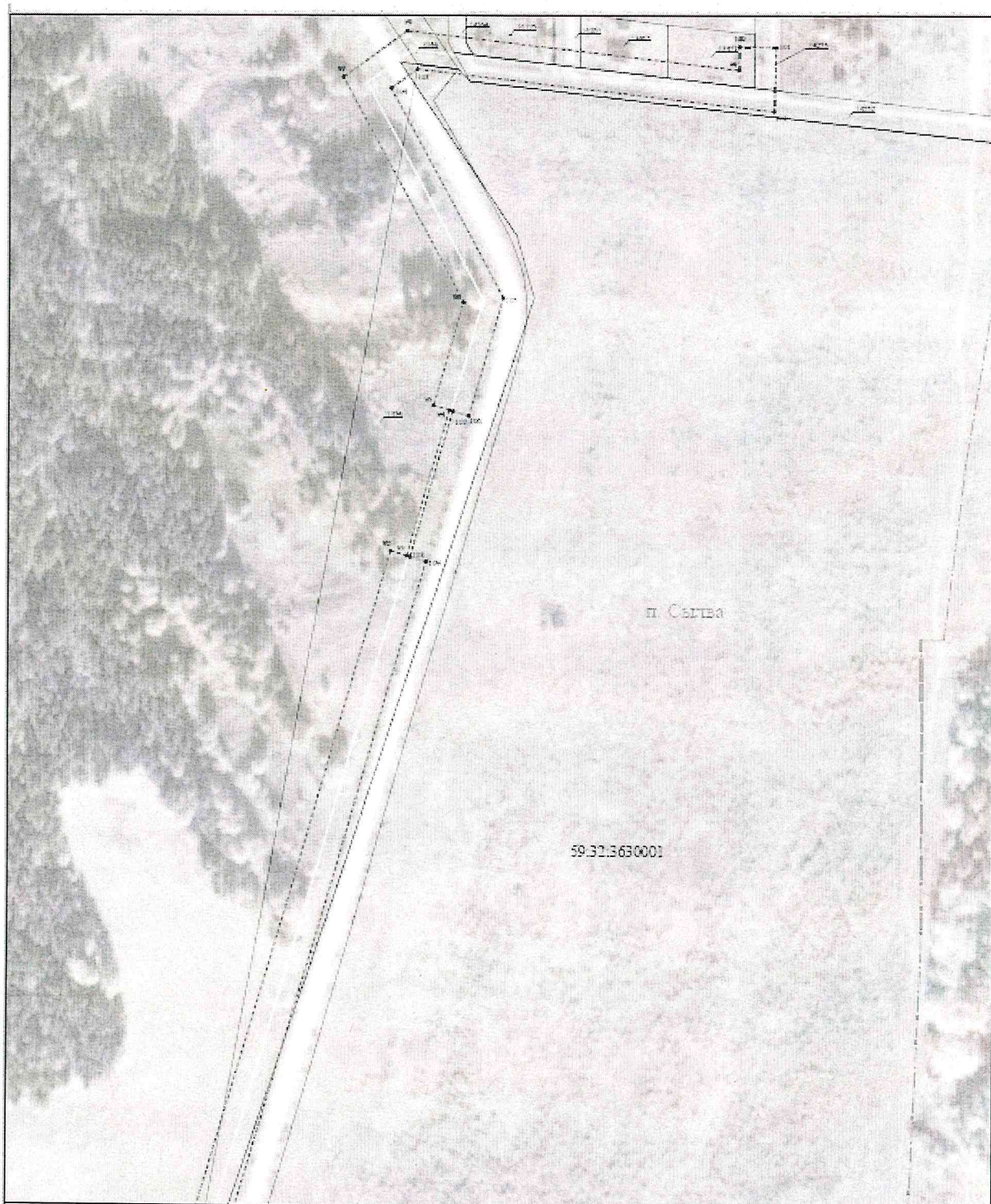


59:32:0050027

59:32:3630001

ПЕРМСКИЙ
МУНИЦИПАЛЬНЫЙ
ОБЛАСТНОЙ

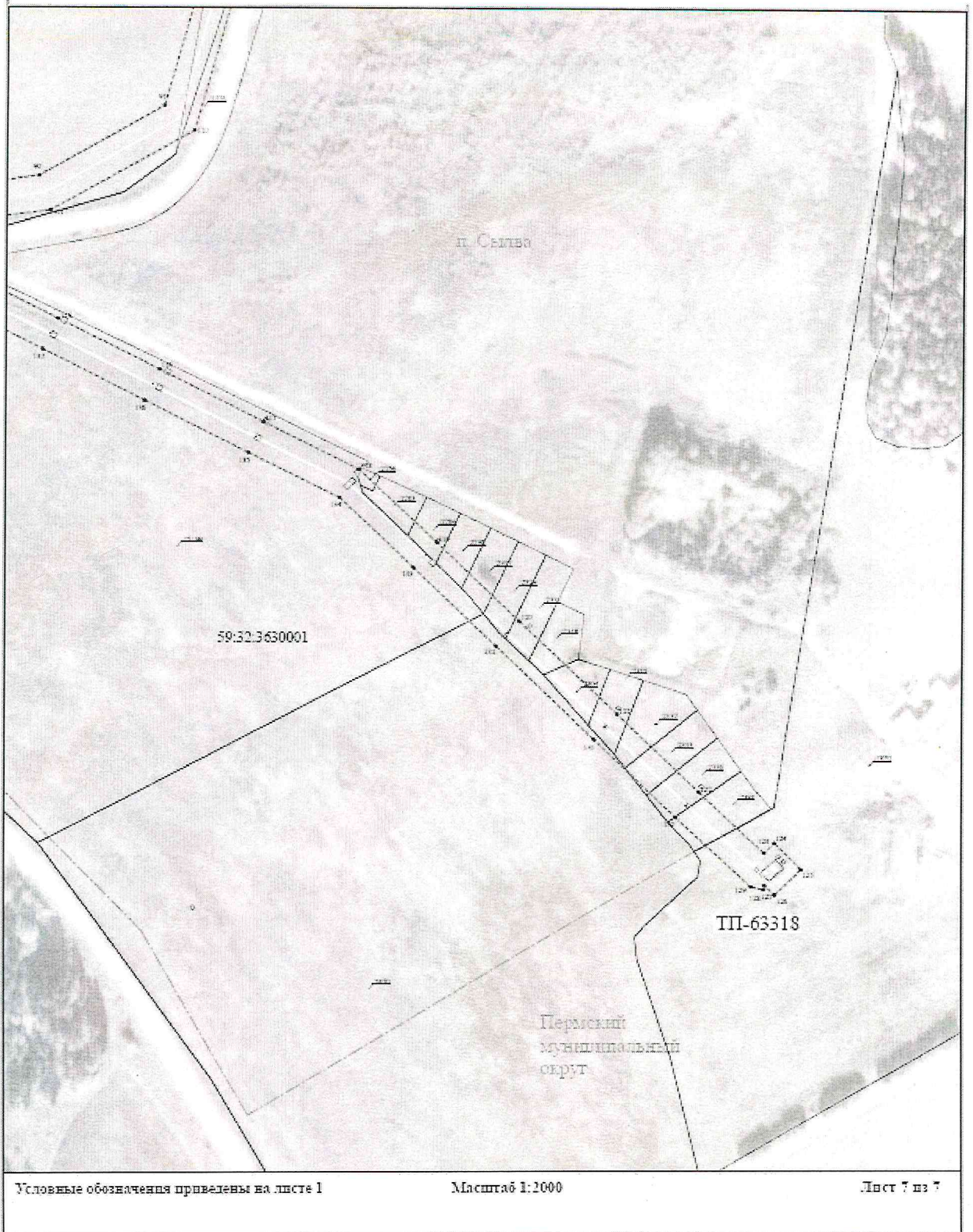
П. СЫЛВА



Условные обозначения приведены на листе 1

Масштаб 1:1000

Лист 6 из 7



Приложение № 3
к распоряжению
комитета имущественных
отношений администрации
Пермского муниципального округа
от 29.08.2024 № 2781

ОПИСАНИЕ МЕСТОПОЛОЖЕНИЯ ГРАНИЦ ПУБЛИЧНОГО СЕРВИТУТА

Муниципальный округ «Пермский»			
Категория земель в соответствии с Земельным кодексом Российской Федерации	Вид разрешенного использования		
	Виды разрешенного использования		
	А	Б	В
1	514010101	2201010101	
2	514010101	2201010102	
3	514010101	2201010103	
4	514010101	2201010104	
5	514010101	2201010105	
6	514010101	2201010106	
7	514010101	2201010107	
8	514010101	2201010108	
9	514010101	2201010109	
10	514010101	2201010110	
11	514010101	2201010111	
12	514010101	2201010112	
13	514010101	2201010113	
14	514010101	2201010114	
15	514010101	2201010115	
16	514010101	2201010116	
17	514010101	2201010117	
18	514010101	2201010118	
19	514010101	2201010119	
20	514010101	2201010120	
21	514010101	2201010121	
22	514010101	2201010122	
23	514010101	2201010123	
24	514010101	2201010124	
25	514010101	2201010125	
26	514010101	2201010126	
27	514010101	2201010127	
28	514010101	2201010128	
29	514010101	2201010129	
30	514010101	2201010130	
31	514010101	2201010131	
32	514010101	2201010132	
33	514010101	2201010133	
34	514010101	2201010134	
35	514010101	2201010135	
36	514010101	2201010136	
37	514010101	2201010137	
38	514010101	2201010138	
39	514010101	2201010139	
40	514010101	2201010140	
41	514010101	2201010141	
42	514010101	2201010142	
43	514010101	2201010143	
44	514010101	2201010144	
45	514010101	2201010145	
46	514010101	2201010146	
47	514010101	2201010147	
48	514010101	2201010148	
49	514010101	2201010149	
50	514010101	2201010150	
51	514010101	2201010151	
52	514010101	2201010152	
53	514010101	2201010153	
54	514010101	2201010154	
55	514010101	2201010155	
56	514010101	2201010156	
57	514010101	2201010157	
58	514010101	2201010158	
59	514010101	2201010159	
60	514010101	2201010160	
61	514010101	2201010161	
62	514010101	2201010162	
63	514010101	2201010163	
64	514010101	2201010164	
65	514010101	2201010165	
66	514010101	2201010166	
67	514010101	2201010167	
68	514010101	2201010168	
69	514010101	2201010169	
70	514010101	2201010170	
71	514010101	2201010171	
72	514010101	2201010172	
73	514010101	2201010173	
74	514010101	2201010174	
75	514010101	2201010175	
76	514010101	2201010176	
77	514010101	2201010177	
78	514010101	2201010178	
79	514010101	2201010179	
80	514010101	2201010180	
81	514010101	2201010181	
82	514010101	2201010182	
83	514010101	2201010183	
84	514010101	2201010184	
85	514010101	2201010185	
86	514010101	2201010186	
87	514010101	2201010187	
88	514010101	2201010188	
89	514010101	2201010189	
90	514010101	2201010190	
91	514010101	2201010191	
92	514010101	2201010192	
93	514010101	2201010193	
94	514010101	2201010194	
95	514010101	2201010195	
96	514010101	2201010196	
97	514010101	2201010197	
98	514010101	2201010198	
99	514010101	2201010199	
100	514010101	2201010200	

1	2	3
101	514010101	2201010201
102	514010101	2201010202
103	514010101	2201010203
104	514010101	2201010204
105	514010101	2201010205
106	514010101	2201010206
107	514010101	2201010207
108	514010101	2201010208
109	514010101	2201010209
110	514010101	2201010210
111	514010101	2201010211
112	514010101	2201010212
113	514010101	2201010213
114	514010101	2201010214
115	514010101	2201010215
116	514010101	2201010216
117	514010101	2201010217
118	514010101	2201010218
119	514010101	2201010219
120	514010101	2201010220
121	514010101	2201010221
122	514010101	2201010222
123	514010101	2201010223
124	514010101	2201010224
125	514010101	2201010225
126	514010101	2201010226
127	514010101	2201010227
128	514010101	2201010228
129	514010101	2201010229
130	514010101	2201010230
131	514010101	2201010231
132	514010101	2201010232
133	514010101	2201010233
134	514010101	2201010234
135	514010101	2201010235
136	514010101	2201010236
137	514010101	2201010237
138	514010101	2201010238
139	514010101	2201010239
140	514010101	2201010240
141	514010101	2201010241
142	514010101	2201010242
143	514010101	2201010243
144	514010101	2201010244
145	514010101	2201010245
146	514010101	2201010246
147	514010101	2201010247
148	514010101	2201010248
149	514010101	2201010249
150	514010101	2201010250
151	514010101	2201010251
152	514010101	2201010252
153	514010101	2201010253
154	514010101	2201010254
155	514010101	2201010255
156	514010101	2201010256
157	514010101	2201010257
158	514010101	2201010258
159	514010101	2201010259
160	514010101	2201010260
161	514010101	2201010261
162	514010101	2201010262
163	514010101	2201010263
164	514010101	2201010264
165	514010101	2201010265
166	514010101	2201010266
167	514010101	2201010267
168	514010101	2201010268
169	514010101	2201010269
170	514010101	2201010270
171	514010101	2201010271
172	514010101	2201010272
173	514010101	2201010273
174	514010101	2201010274
175	514010101	2201010275
176	514010101	2201010276
177	514010101	2201010277
178	514010101	2201010278
179	514010101	2201010279
180	514010101	2201010280
181	514010101	2201010281
182	514010101	2201010282
183	514010101	2201010283
184	514010101	2201010284
185	514010101	2201010285
186	514010101	2201010286
187	514010101	2201010287
188	514010101	2201010288
189	514010101	2201010289
190	514010101	2201010290
191	514010101	2201010291
192	514010101	2201010292
193	514010101	2201010293
194	514010101	2201010294
195	514010101	2201010295
196	514010101	2201010296
197	514010101	2201010297
198	514010101	2201010298
199	514010101	2201010299
200	514010101	2201010300